

# Estación de recepción



## Estación de trabajo

Características  
generales

- Modular y de fácil ensamblado.
- Fabricación a nivel industrial
- Construido en melamina de 25mm, y superficies termoformadas.
- Los colores dependen de los disponible por el proveedor.
- Descripción que incluye esta estación:
  - Soporte deslizante para teclado.
  - Superficie de trabajo en L
  - Módulo de gavetas
  - 2 módulos aéreos (no se muestran en la imagen).
  - no incluye la silla.
- COSTO DEL CONJUNTO (Abril del 2018)

\$ 2 376.86+ i.v.



**OSG-SMC**

Sección de  
**Mantenimiento y  
Construcción**

# Estación de trabajo



## Estación de trabajo

Características  
generales

- **Modular y de fácil ensamblado.**
- **Fabricación a nivel industrial**
- **Construido en melamina de 25mm.**
- **Dependiendo del diseño, la puerta del aéreo puede ser termoformado.**
- **Los colores dependen de los disponible por el proveedor.**
- **Descripción que incluye esta estación de un puesto:**
  - 1 Soporte deslizable para teclado.
  - 1 Superficie de trabajo en L
  - 1 Módulo de gavetas
  - 1 Módulo aéreo
  - 2 Bibliotecas bajas de 2 puertas
  - No incluye la silla.
- **COSTO DEL CONJUNTO (Abril del 2018)**  
**\$1733.35+ i.v.**

**OSG-SMC**

Sección de  
**Mantenimiento y  
Construcción**

# Estación de trabajo, 4 puestos

## Estación de trabajo

Características  
generales

- **Modular y de fácil ensamblado.**
- **Fabricación a nivel industrial**
- **Construido en melamina de 25mm.**
- **Los colores dependen de los disponible por el proveedor.**
- **Descripción que incluye esta estación de cuatro puestos:**

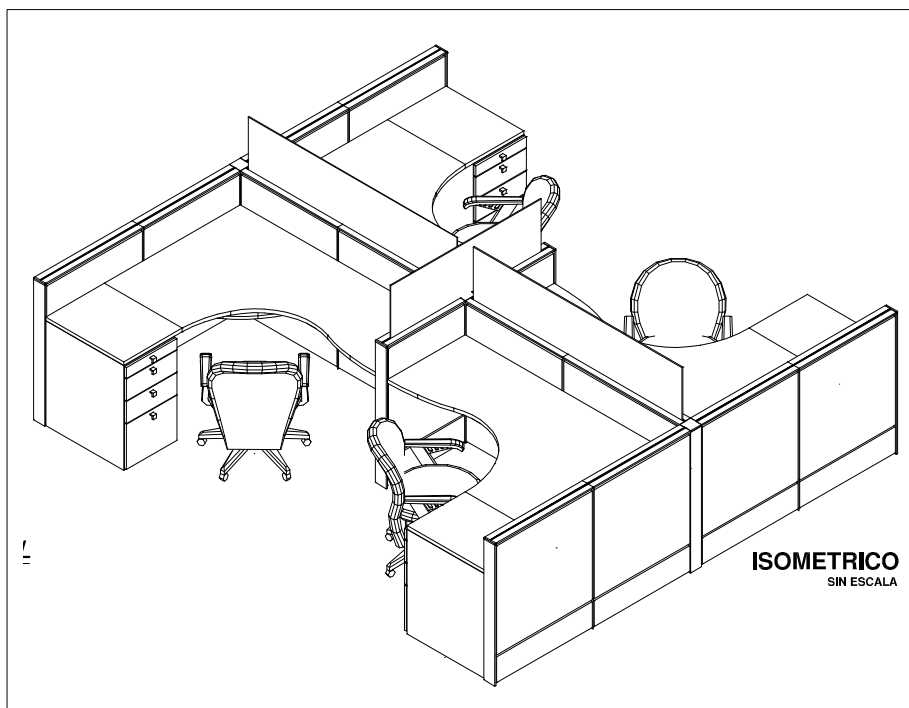
**PANELERÍA DIVISORIA (metal + melamina) Y PANTALLA ACRÍLICA**

### MOBILIARIO

- 4 Soporte deslizable para teclado.
- 4 Superficie de trabajo en L.
- 4 Módulo de gavetas.
- No incluye sillas.

- **COSTO DEL CONJUNTO (Abril del 2018)**

\$ 7012.26 + i.v.



# Estación de trabajo



## Estación de trabajo

Características  
generales

- Modular y de fácil ensamblado.
- Fabricación a nivel industrial
- Construido en melamina de 25mm.
- Dependiendo del diseño, la puerta del aéreo puede ser termoformado.
- Los colores dependen de los disponible por el proveedor.
- COSTOS POR UNIDAD (Abril del 2018):

1 Mesa 1.8m x 0.8m  
\$ 482.64+ i.v.

1 Módulo de gavetas  
metálico  
\$ 186.83 + i.v.

1 Aéreo  
\$370.54+ i.v.

**OSG-SMC**

Sección de  
**Mantenimiento y  
Construcción**

## Servicios Sanitarios Accesibles



**Ley 7600.**  
**Ley de Igualdad de Oportunidades para personas con discapacidad.**  
**-Accesibilidad Universal-**

**Ley 8661.**  
**Convención sobre los Derechos de las Personas con Discapacidad y su Protocolo Facultativo.**

### Módulos

#### Servicios Sanitarios Accesibles

Características generales

- En respuesta a la Ley 7600, se deberán realizar todas las modificaciones necesarias a los servicios sanitarios exis-tentes en los edificios de la U.C.R. tales como:
  - Ampliar las puertas a 100cm, como mínimo.
  - Cambiar las piezas de losa sanitaria, mínimo un juego por baño.
  - Colocar barras de seguridad.
  - Nivelar el piso.
  - Adecuar las alturas de los equipos, implementos y herrajes.
  - Instalar piso cerámico como facilitadores e indicadores.
  - Adecuar la iluminación artificial.
- **COSTOS POR m2 APROX. (abril del 2018)**

Con divisiones enchapadas  
**\$888,79**

Con divisiones prefabricadas y acabadas  
**\$1022.11**

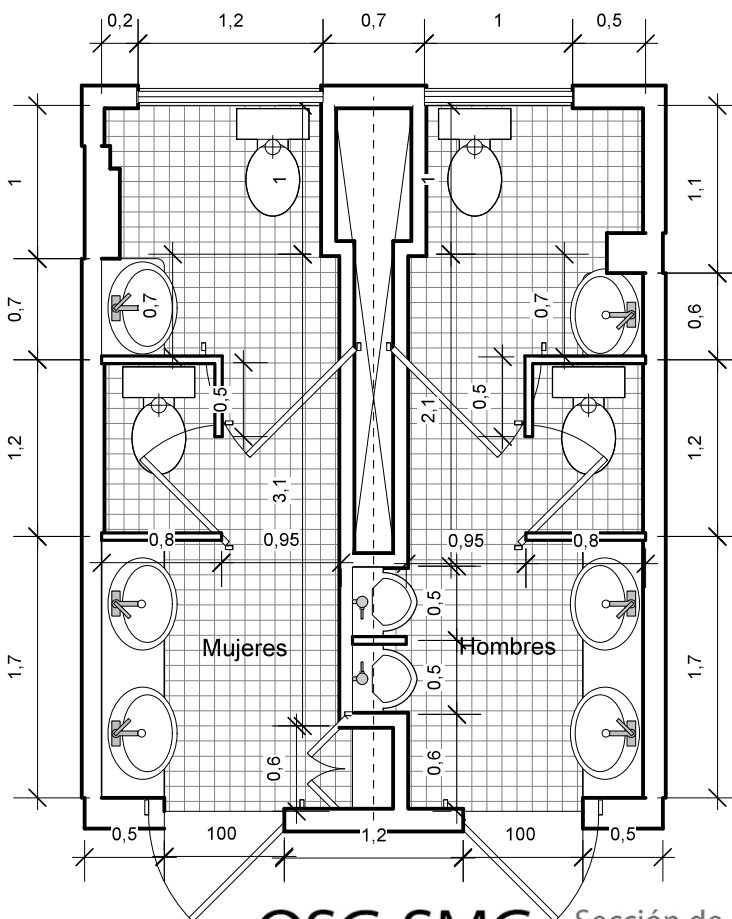


Imagen para fines ilustrativos

**OSG-SMC**

Sección de  
**Mantenimiento y  
 Construcción**